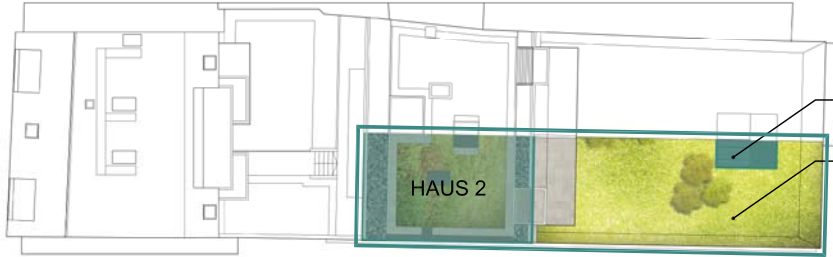




WIENERGASSE



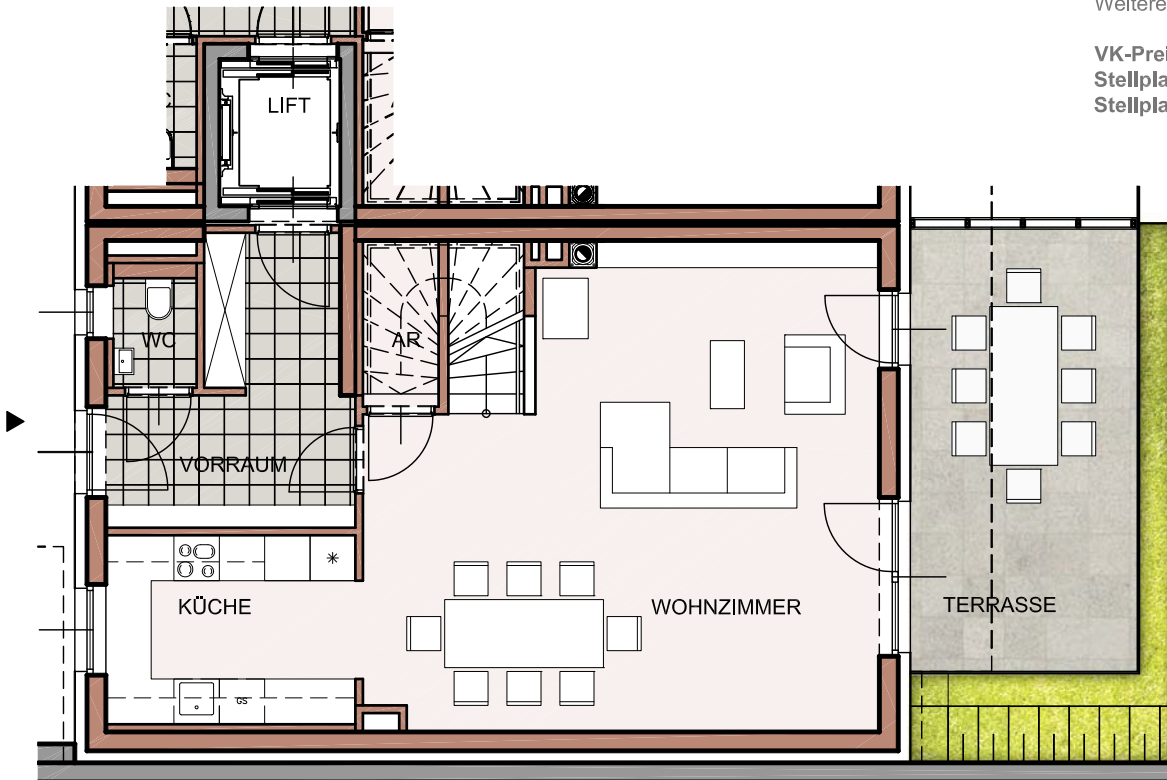
Gerätehütte
 Eigengarten

6 Zimmer	
Vorraum	9,59 m ²
Wohnzimmer	38,67 m ²
Küche	8,38 m ²
Abstellraum	2,33 m ²
WC	1,59 m ²
Vorraum	11,62 m ²
Zimmer	12,13 m ²
Zimmer	14,49 m ²
Schrankraum	7,35 m ²
Abstellraum	2,00 m ²
Bad	7,57 m ²
WC	1,59 m ²
Vorraum	4,19 m ²
Zimmer	12,82 m ²
Zimmer	16,26 m ²
WC	1,73 m ²
Bad	7,07 m ²
159,38 m²	
Kellerabteil	4,09 m ²
Terrasse	17,77 m ²
Balkon	4,82 m ²
Gerätehütte	2,96 m ²
Eigengarten	114,88 m ²
PKW Stellplatz	14,50 m ²
PKW Stellplatz	12,50 m ²

LAGEPLAN M 1:500

Weitere Stellpl. auf Anfrage

VK-Preis auf Anfrage
Stellplatz groß auf Anfrage
Stellplatz klein auf Anfrage

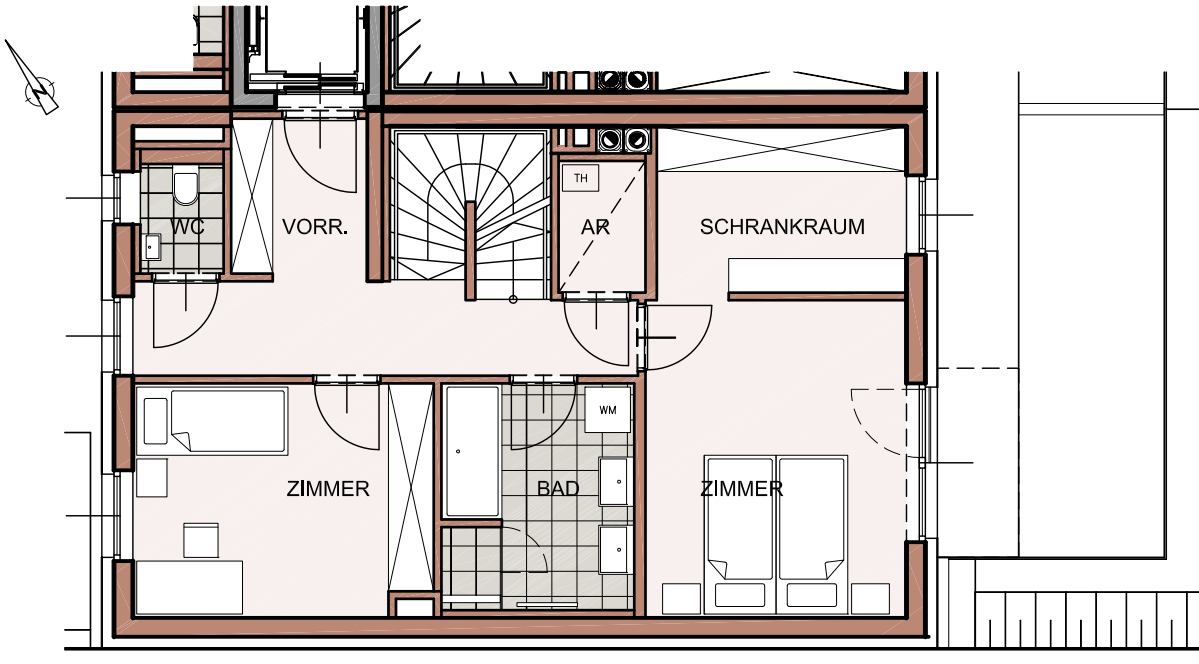


GRUNDRISS EG M 1:100

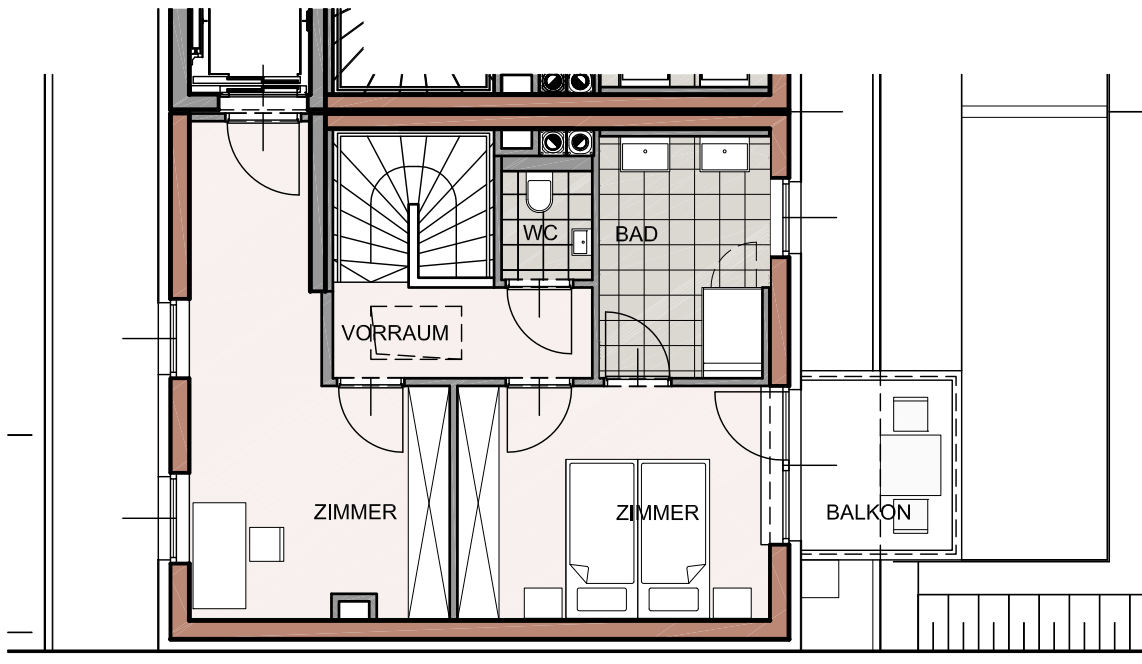
Die Verkaufspläne und Schaubilder sind nicht bindend. Sämtliche Einrichtungsgegenstände dienen nur der Veranschaulichung und sind nicht Bestandteil des Kaufgegenstandes. Alle Maße sind Rohbaumaße und nicht als Grundlage für die Einrichtung heranzuziehen.

Sämtliche Änderungen während der Planung und Ausführung vorbehalten!

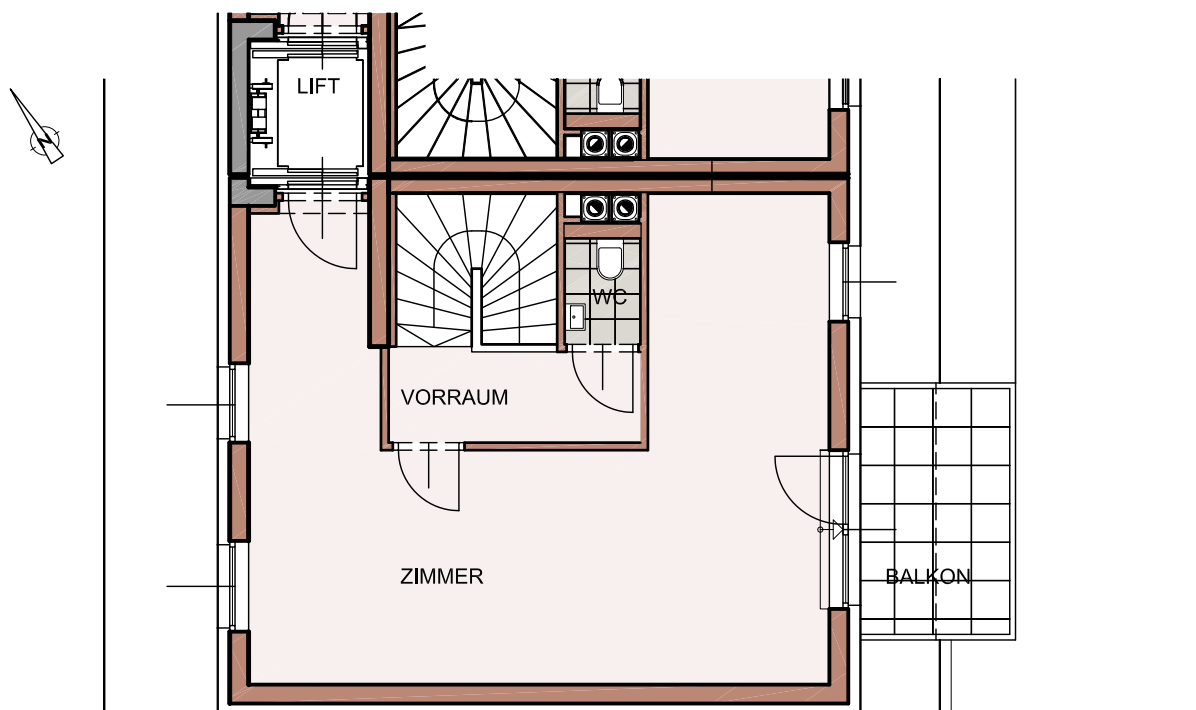
Stand: Polierplanung vom 20.07.2015



GRUNDRISS OG1 M 1:500



GRUNDRISS OG2
VARIANTE MIT TEILUNG M 1:100



GRUNDRISS OG2
VARIANTE OHNE TEILUNG M 1:100

GRUNDRISS OG2
VARIANTE OHNE TEILUNG M 1:100